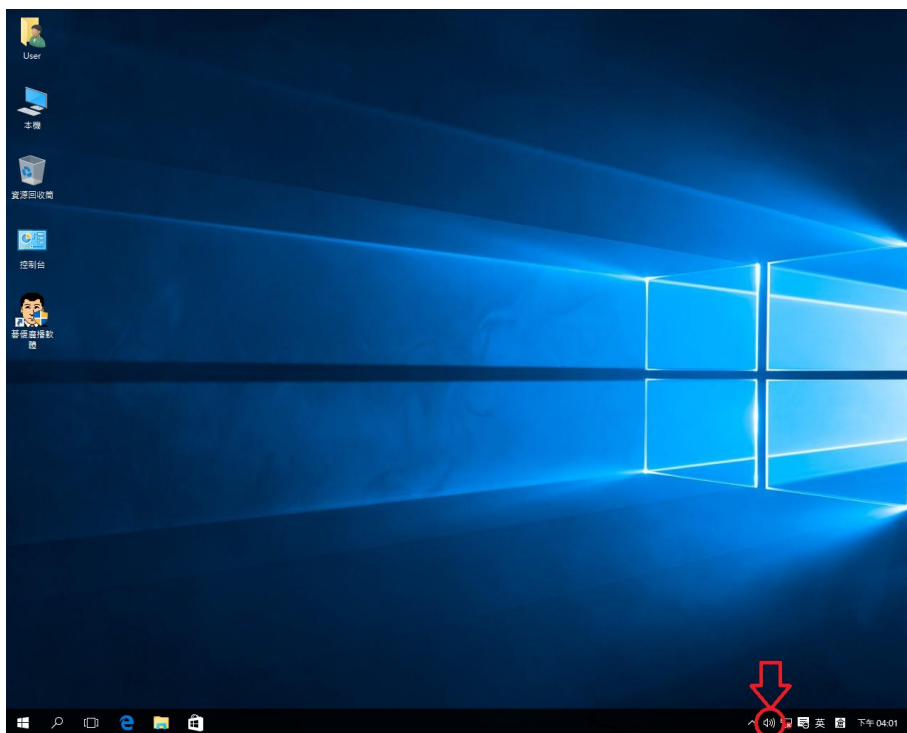


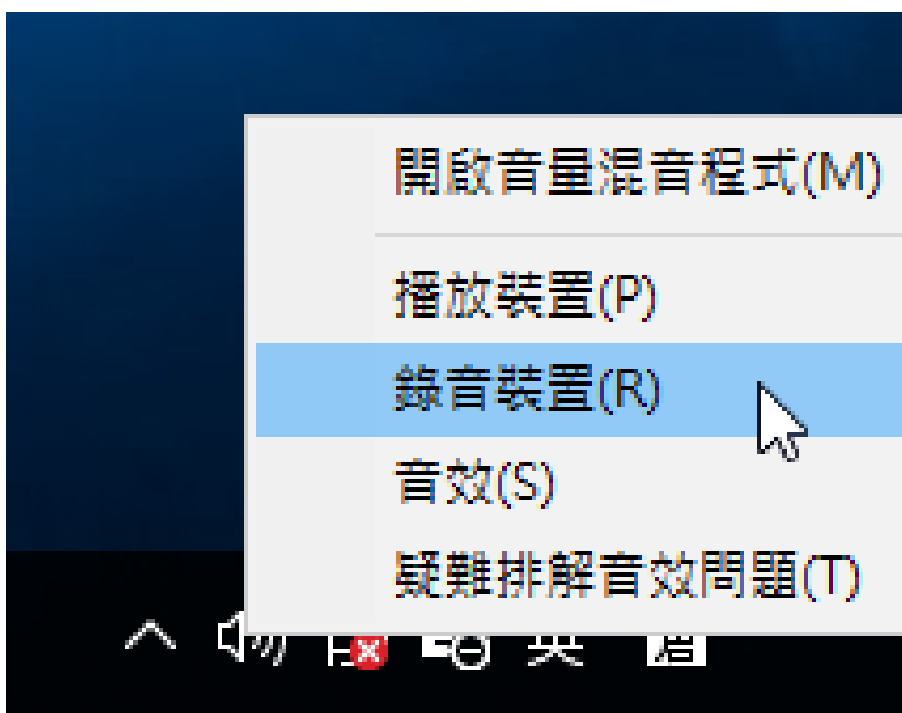
基優多媒體網路教室

設定老師機聲音同步廣播 操作步驟 (Win10 系統)

1. 在畫面右下角找到聲音的圖形



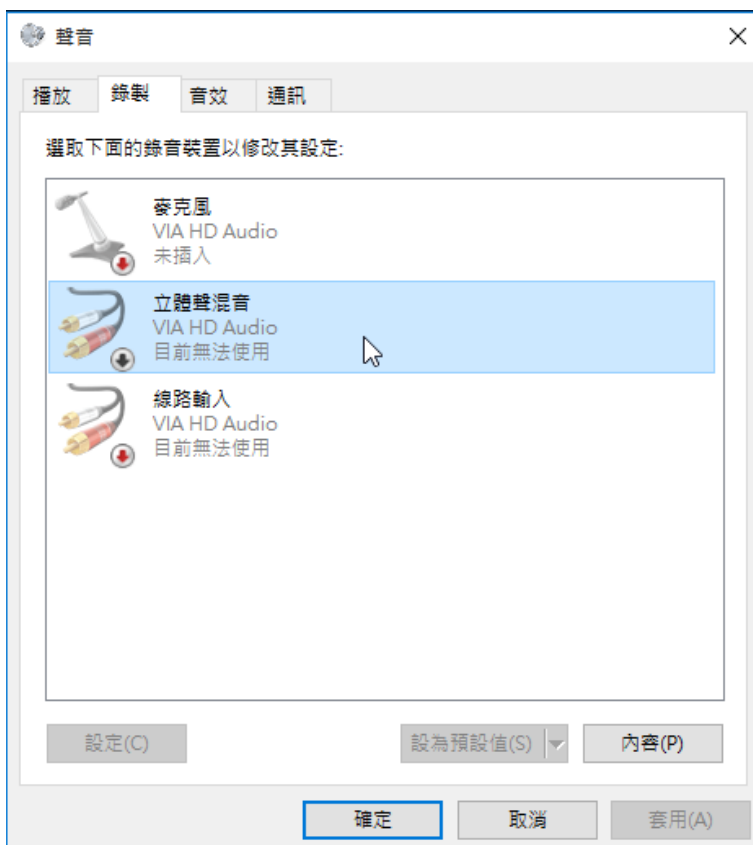
2. 在”聲音”的圖示上點選滑鼠右鍵，選擇「錄音裝置(R)」。



3. 出現聲音的視窗之後，在空白處點選滑鼠右鍵，選擇「顯示已停用的裝置」



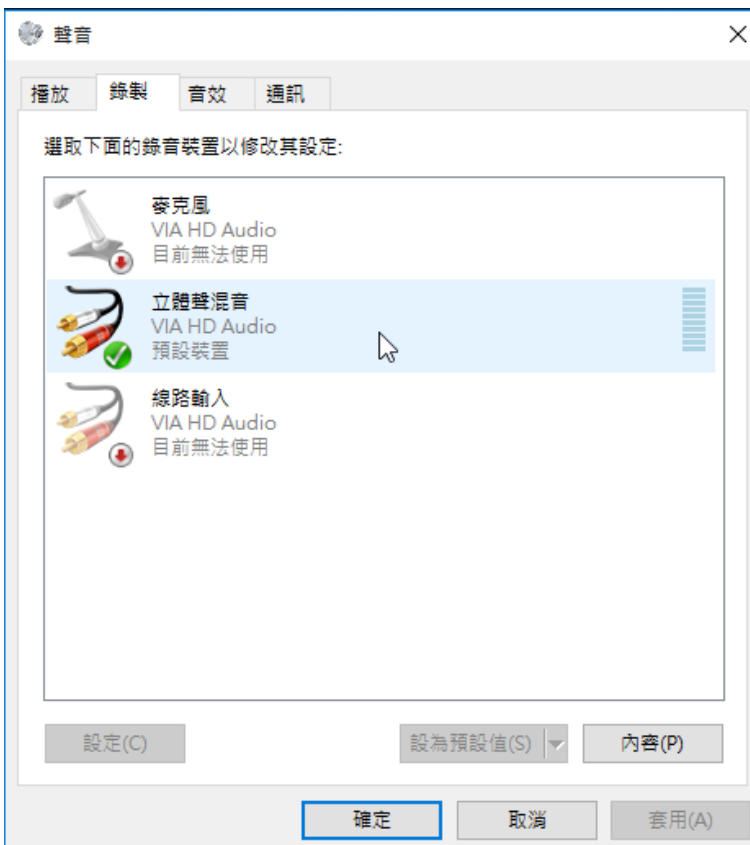
4. 接下來畫面會出現”立體聲混音”的裝置。如無出現此裝置請至原廠搜尋，下載並更新音效卡的驅動程式。



5. 將立體聲混音設為「啟用」。



6. 啟用後，圖示的顏色會變深，底下會出現”預設裝置”的文字描述，點選「確定」離開設定的畫面。



7. 開啟廣播教學軟體。

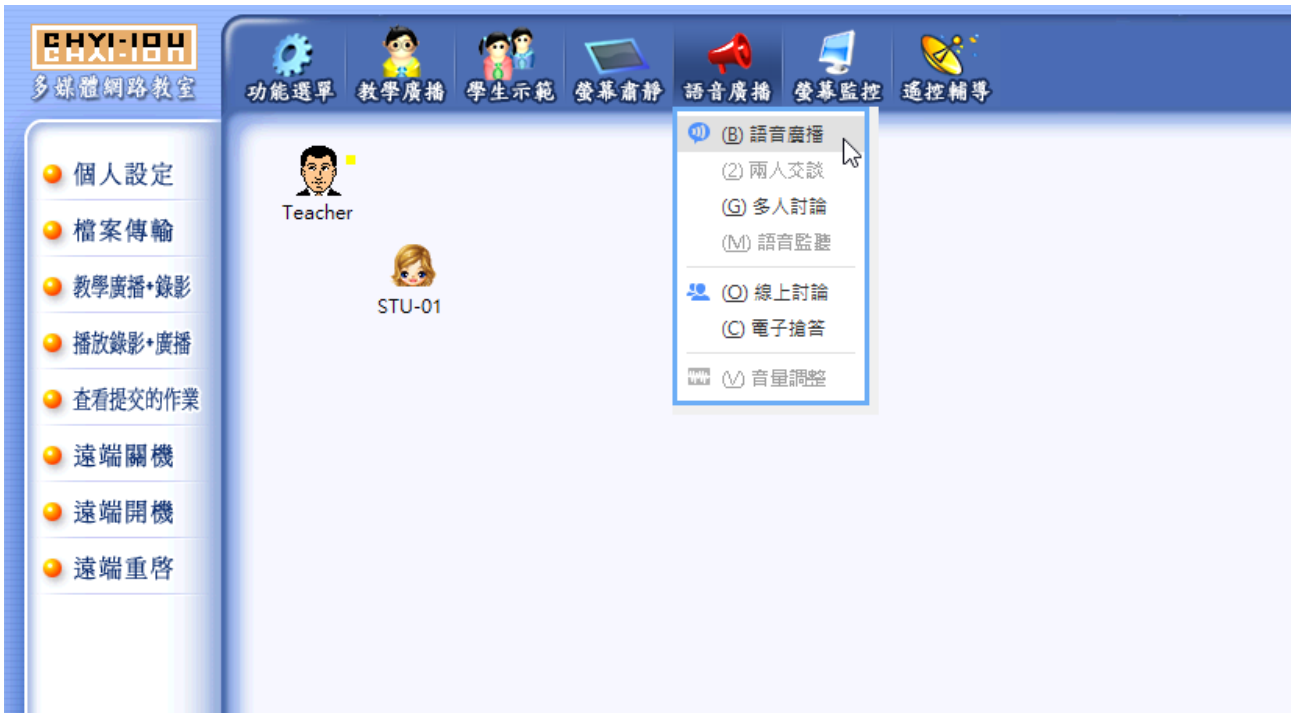


8. 點選「語音廣播」的功能。



如功能列上沒有「語音廣播」的功能圖示，可從左邊功能列上的「個人設定」→「(E)編輯」→點選「語音廣播」的功能圖示→「新增」→「繼續」→「確定」，把語音廣播的功能加到上方的功能列裡。

9. 接著會彈出下拉選單，點選「(B) 語音廣播」。



10. 接下來進行影片試播，將音量調整到合適的大小，學生機上的喇叭會播出聲音。

