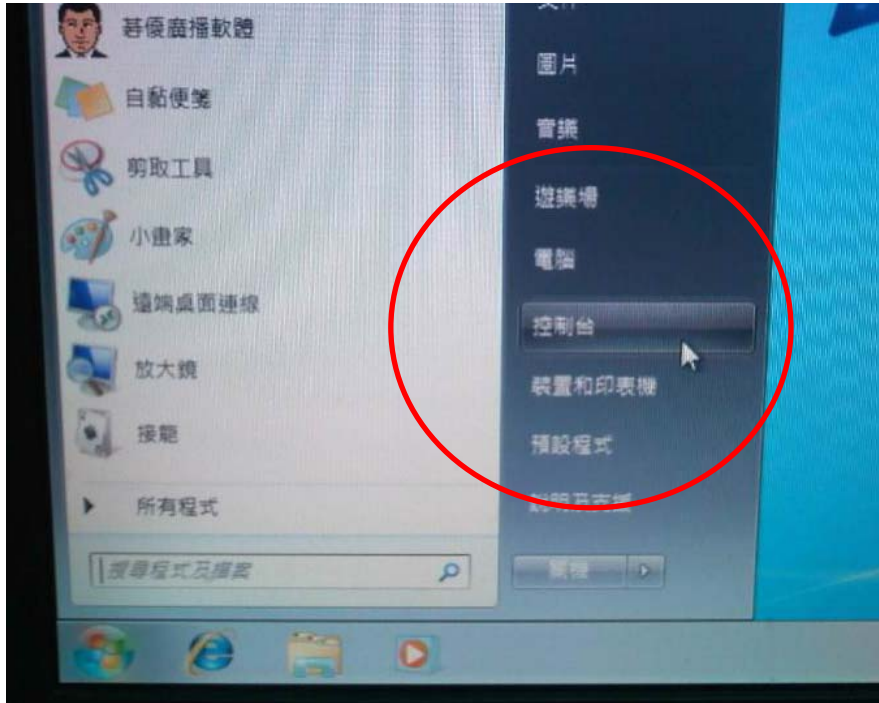


碁優多媒體網路教室

設定老師機聲音同步廣播 操作步驟 (WIN7 系統)

1. 請由 開始⇒控制台，打開控制台選項畫面(如圖一)



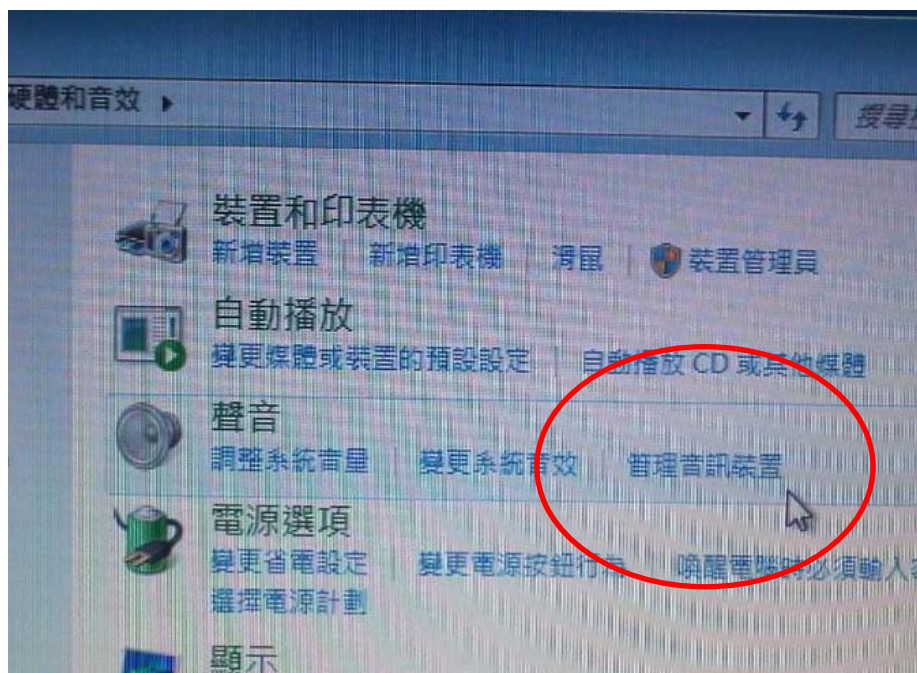
圖一

2. 請在 控制台 內找到 硬體和音效 選項，並開啓(如圖二)

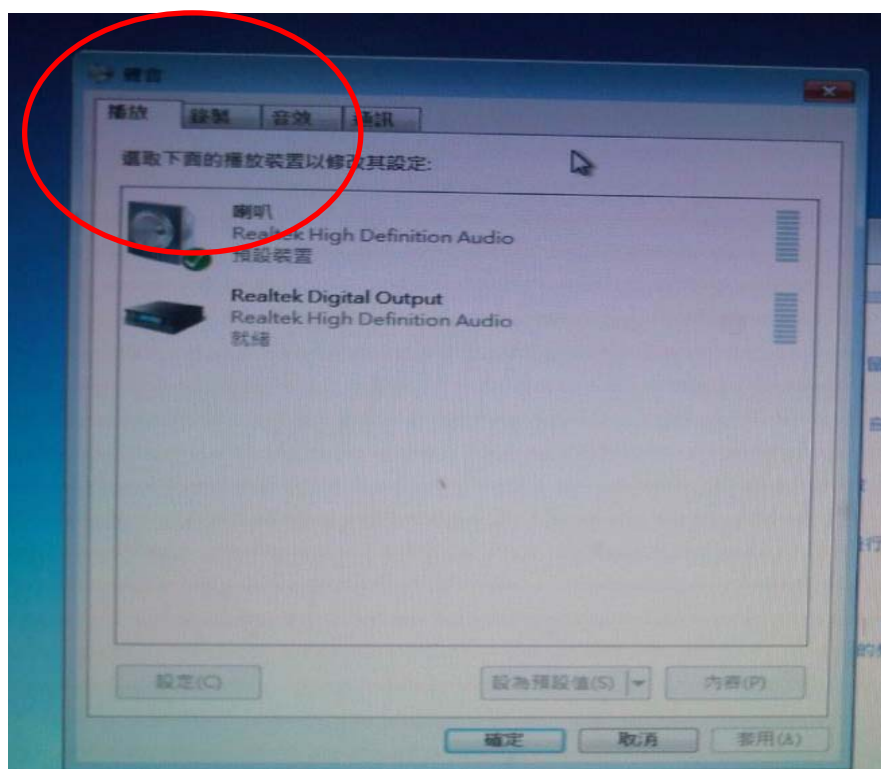


圖二

3. 開啓 硬體和音效 後，請選擇 聲音（如圖三），並點選 管理音訊裝置 控制選項(如圖四)

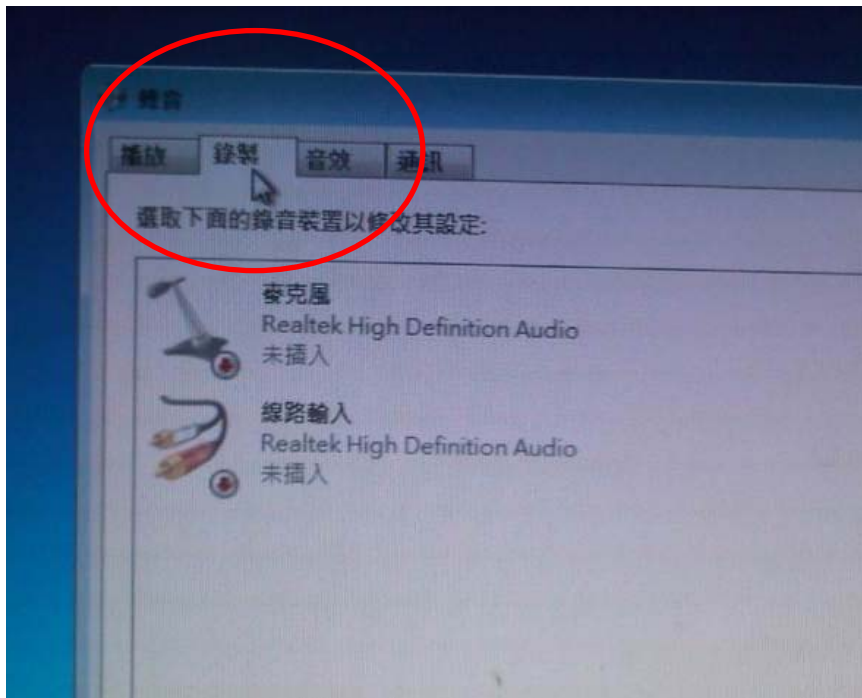


圖三



圖四

4. 點選 錄製 頁面(如圖五)



圖五

5. 在 錄製 下方空白內按滑鼠右鍵，請點選 顯示已停用的裝置 選項勾選，。(如圖六)



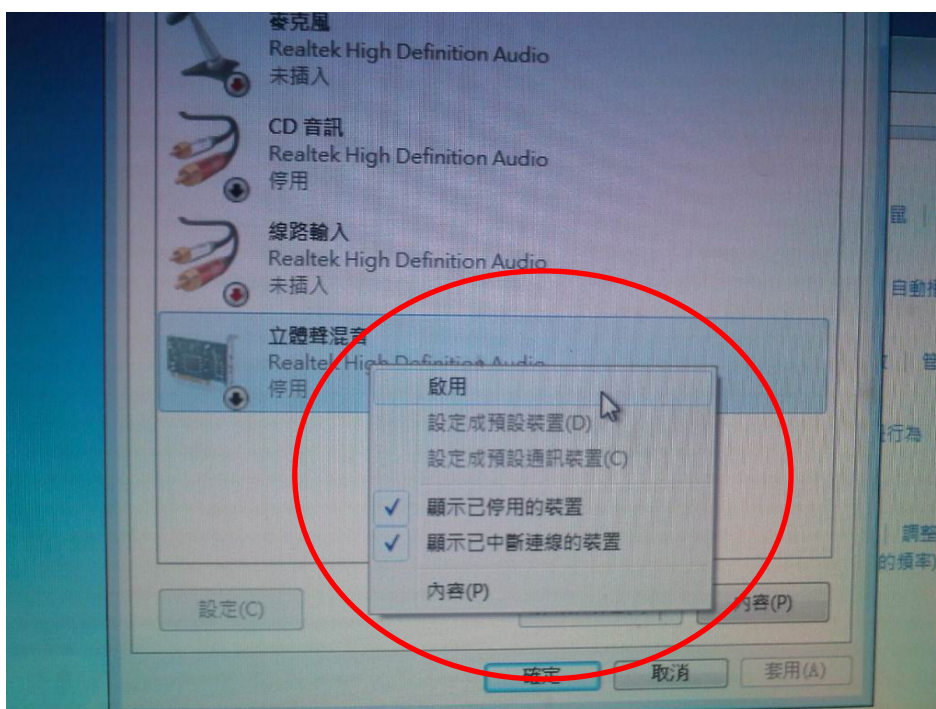
圖六

6. 選單內，將多出 立體聲混音 選項。(如圖七)



圖七

7. 請點選 立體聲混音，並使用滑鼠右鍵，將 立體聲混音 啓用(如圖八)。



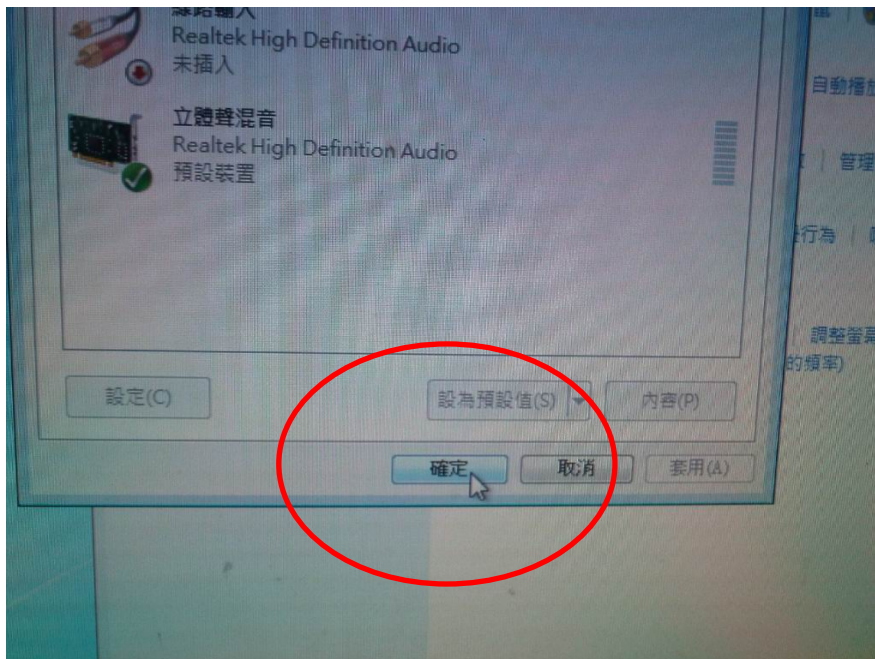
圖八

8. 啓用 立體聲混音 後，立體聲混音 選項將變成可用裝置。(如圖九)



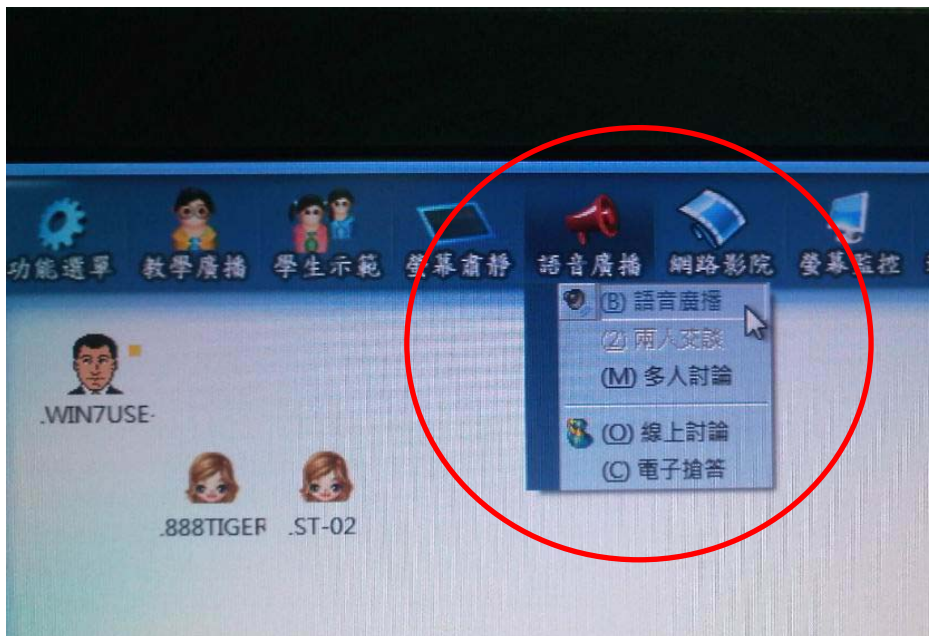
圖九

9. 接著請點選 確定。(如圖十)

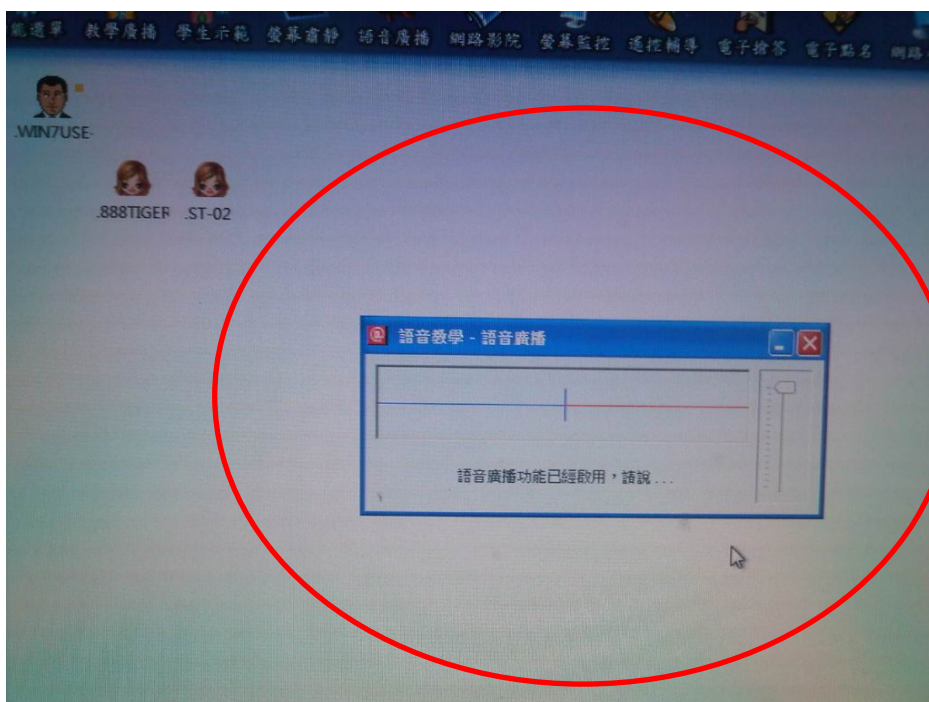


圖十

10. 啓動 碁優多媒體網路教室 軟體，並將 語音廣播 啓動(如圖十一)，此時學生螢幕畫面也將出現 語音廣播 功能的提示畫面(如圖十二)，接著 教師機 啓動 教學廣播 ，並播放有聲音的影片時，學生機將同步出現影片的影像及聲音。



圖十一



圖十二